

Unternehmensdarstellung/Profil



Berlin, im Oktober 2017

APEX ist eine Industrieholding für mittelständische Unternehmen in Umbruchsituationen (Nachfolge, Konzernausgliederungen, Sanierung etc.)

Kurzdarstellung & Differenzierung

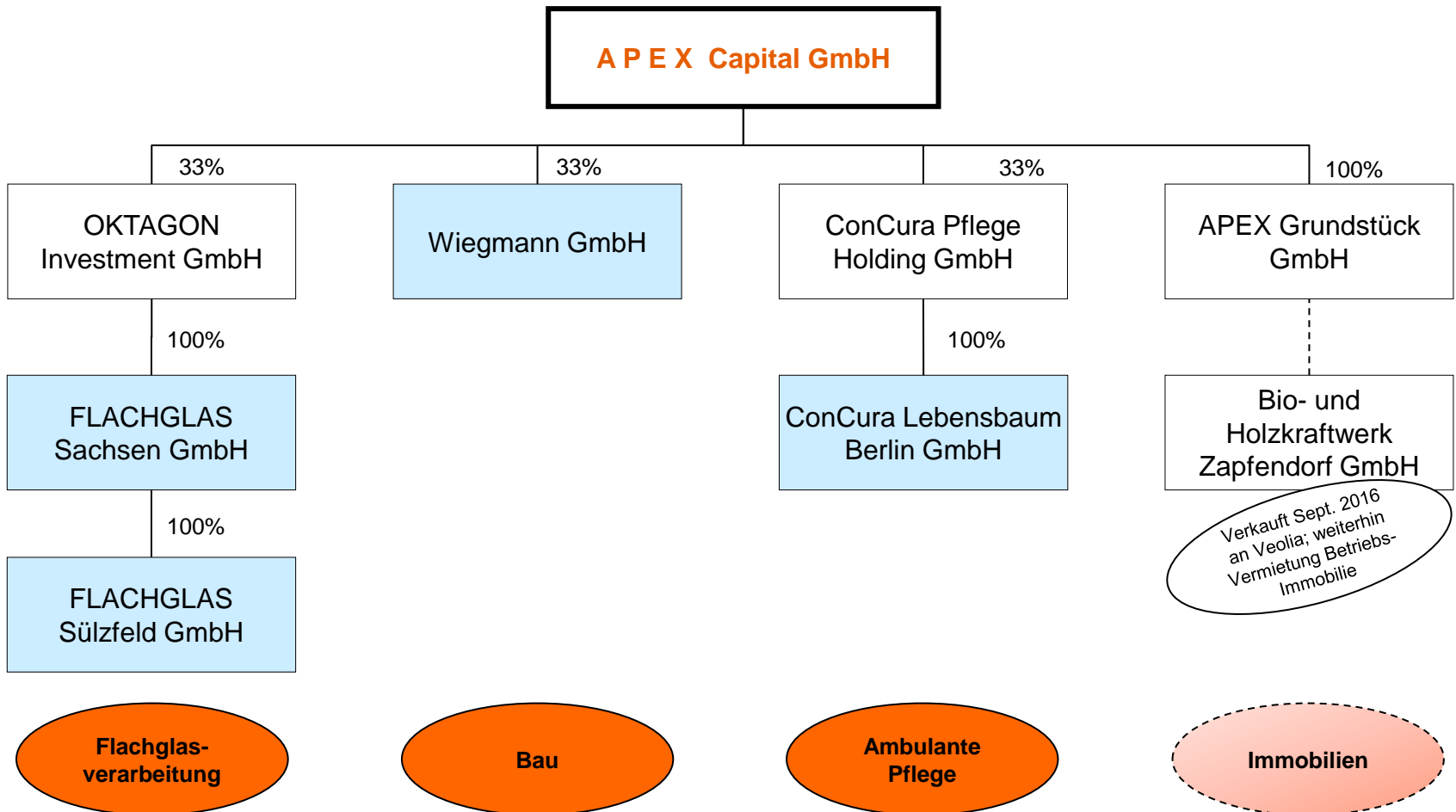


Unser Profil

- Private, unabhängige und inhabergeführte Industrieholding mit langfristig orientiertem Investitionsansatz ohne Exit-Absichten (Evergreen)
- Gründung 2006 als „klassische Beteiligungsgesellschaft“
- Aktuell hat APEX drei operative Beteiligungen mit ca. 200 Mitarbeitern und rund € 21 Mio. Umsatz
- Investitionsfokus auf Industrieunternehmen in besonderen Situationen: offene Nachfolgeregelung, Konzernausgliederung und Reorganisationsfälle
- Wir engagieren uns mit eigenem Kapital und aktivem Hands-On-Management
- Breit aufgestelltes und leistungsfähiges Netzwerk an Industrie-Experten
- Breites Netzwerk an Co-Investoren und Industrie-Experten





Die aktuellen Investmentaktivitäten von APEX haben drei operative Schwerpunkte: Glasverarbeitung, Bau und ambulante Pflege

Darstellung Unternehmensgruppe APEX - 10/2017



APEX hat vier Gruppenunternehmen in unterschiedlichen Branchen

Portfoliogesellschaften - aktuell

| Unternehmen | Beschreibung | Anteil | Umsatz | Mitarbeiter |
|---|--|--------|-----------|-------------|
|  | Be- und Weiterverarbeitung von Flachglasprodukten, insb. Herstellung von Isolierglas | 33% | 12 Mio. € | 80 |
|  | Be- und Weiterverarbeitung von Flachglasprodukten, insb. Herstellung von Isolierglas | 33% | 5 Mio. € | 45 |
|  | SHK-Installationsbetrieb mit dem Schwerpunkt auf Sanitär und Heizung | 33% | 3 Mio. € | 30 |
|  | Ambulante Pflege mit SGB V und SGB XI Leistungen in Berlin | 33% | 1 Mio. € | 33 |

APEX ist deutschlandweit engagiert

Standorte Beteiligung

1. Flachglas Sachsen GmbH, Grimma, Sachsen

- Situation: Nachfolgeregelung
- Erwerb: 2008

2. Flachglas Sülzfeld GmbH, Sülzfeld, Thüringen

- Situation: Kauf aus der Insolvenz (buy & build)
- Erwerb: 2010

3. ConCura Lebensbaum Berlin GmbH, Berlin, Berlin

- Situation: Konzernausgliederung aus dem MediPlaza-Konzern
- Kauf: 2013

4. Wiegmann GmbH, NRW, Herne

- Situation: Nachfolgeregelung mit buy & build Strategie
- Kauf: 2017



APEX hat einen klaren Investmentfokus

Investitionskriterien

Umsatz

Industrieunternehmen ab einer Umsatzgröße von ca. € 5 Mio.;
Dienstleistungsunternehmen ab einer Umsatzgröße von € 1 Mio.

EBIT-Marge

Positive EBIT-Marge, auch mit sehr niedriger Wirtschaftlichkeit

Branche

Produktionsorientierte Branchen & Dienstleistungen

Region

Deutschsprachiger Raum (Deutschland, Österreich, Schweiz)

Situation

Ungelöste Nachfolgeregelung, Konzernausgliederung und Umbruchsituation
sowie Reorganisationsfälle (keine harten Sanierungen, keine Insolvenzen)

Beteiligung

Qualifizierte Mehrheitsbeteiligungen, idealer Weise 100%

Für Ihre Fragen steht Ihnen unser Team gerne zur Verfügung

Kontaktdaten / Ansprechpartner

APEX Capital GmbH

Sybelstraße 57

10629 Berlin

T: +49 172 8333 003

W: www.apexcapital.de

@: info@apexcapital.de

Ansprechpartner

Constantin Carsten

Geschäftsführer/ Senior Partner

Alexander Carsten

Senior Partner

Benedikt van Wyk

Partner/ Co-Investor

Eckhard Voegt

Partner/ Co-Investor

Markus Blum

Partner/ Co-Investor